

STRUCTURE=FUSION

BOIS INGÉNIEUX. BÂTIMENTS ASTUCIEUX.

Technicien(ne) / dessinateur(trice) Structures de bois massif

Description de l'employeur

Structure Fusion se spécialise dans la conception de solutions de construction et dans la fabrication de structures en bois massif et hybrides. Notre entreprise dessert les marchés du Nord-Est des États-Unis et de l'Est du Canada. Œuvrant dans un marché en plein essor, soit celui des structures en bois, nous sommes à la recherche de candidats pour combler un poste de dessinateur en structure de bois et pour prendre part à la croissance de notre entreprise. Si comme nous, vous êtes passionné du bois ou , matériaux écologiques de premier plan, et que vous souhaitez relever de nouveaux défis, n'hésitez pas à nous contacter.

Votre défi :

Vous participerez à la pré-modélisation et à l'estimation des quantités des futurs projets avec l'équipe d'estimation.

Comme dessinateur de structures, vous travaillerez à la mise en plans de bâtiments en bois, de systèmes composites bois-acier ou bois-béton et d'assemblages, en incluant les différents produits en bois massif dont le lamellé-collé, le CLT (Cross Laminated Timber), le NLT (Nail Laminated Timber) et autres produits d'ingénierie.

De concert avec l'équipe d'ingénierie, vous serez appelé à travailler sur les mises en plan des bâtiments en 3D pour la coordination, et en 2d pour la fabrication des pièces pour l'atelier et la pose au chantier.

Votre profil :

- Diplôme en technique du génie civil, architecture, ou industrielle (ou équivalent)
- Toutes expérience pertinente en dessin technique 3D serait un atout
- Maîtrise du français (niveau courant) et de l'anglais (niveau intermédiaire)
- La connaissance d'un logiciel de structure de bois (**Cadwork** / Dietrichs / Sema / Mitek sapphire) ou de modélisations 3D (Solid Works / Tekla / Rhino / Grasshoppers) ou de Structures (**Revit**) serait un atout, cependant une formation interne sera offerte au candidat retenu.

Le genre masculin inclut le genre féminin, et ce, pour alléger le texte.
Le Service des ressources humaines communiquera seulement avec les candidats retenus.
Nous respectons l'équité en matière d'emploi.

STRUCTURE=FUSION

BOIS INGÉNIEUX. BÂTIMENTS ASTUCIEUX.

Avantage :

-Horaire Flexible , une rémunération compétitive et un plan d'assurance groupe et assurance Dentaires

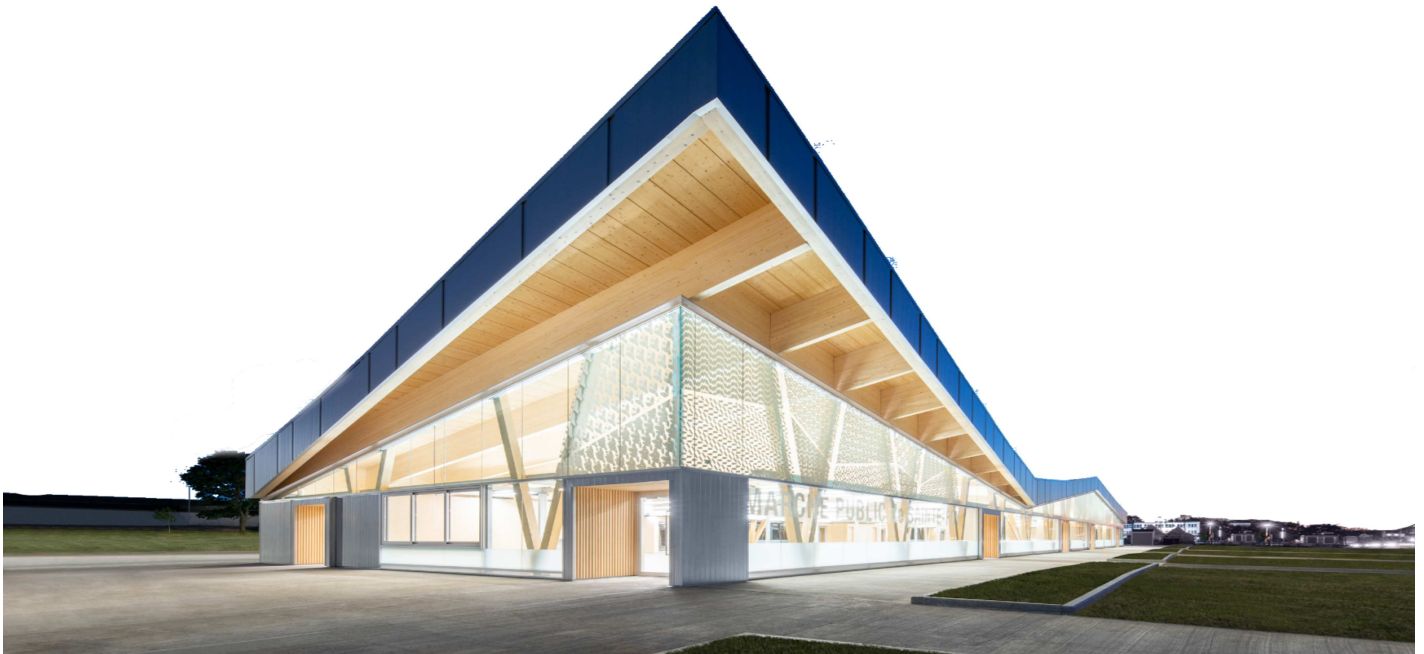
Lieu de travail :

Saint-Augustin-de-Desmaures avec possibilité de travailler à distance si besoin.

Pour postuler:

<https://www.structurefusion.com/carriere/>
our info@structurefusion.com

Pour toute information : pierre.levillain@structurefusion.com
Tél : 418 907-9713



Le genre masculin inclut le genre féminin, et ce, pour alléger le texte.
Le Service des ressources humaines communiquera seulement avec les candidats retenus.
Nous respectons l'équité en matière d'emploi.

60-B rue d'Anvers, Saint-Augustin-de-Desmaures (Québec) G3A 1S4
Tél. : 418 907-9713 / Fax : 418 681-0063 / www.structurefusion.com / Licence RBQ : 5694-2311-01